

医療センターってどんなところ？

岡崎市こども発達医療センターは、発達の遅れや子育ての心配ごとに対してサポートを行う医療機関です

お子さんの成長をサポートし、子育ての不安を軽減し、前向きな子育てのお手伝いをさせていただきます

対象：岡崎市および幸田町にお住まいの、就学前のお子さん

費用：こども医療費受給証をお持ちでない方は、所定の医療費がかかります

診療のご案内

小児科：発達全般のことについてのご相談をお受けします

精神科：ご両親や年長のお子さんのご相談をお受けします

リハビリテーション科：お子さんにあった支援を提供させていただきます

支援のご案内

個別支援：言語聴覚士、作業療法士、臨床心理士が個別にセラピーを行います

グループ支援：複数のスタッフが少人数のお子さんに対してセラピーを行います

施設のご案内

〒444-0011 愛知県岡崎市欠町字清水田 6 番地 4

電話番号：0564-23-7624 FAX 番号：0564-23-7635

HP アドレス：<http://www.okazakihospital.jp/sukumo/>

診療時間 8:45～16:30（予約受付時間 8:30～17:00）

休診日 土曜日・日曜日・祝日

岡崎市こども発達医療センター

「医療」から 「子育て支援」へ

子育て支援を中心に置き、
今まで支援の行き届かなかった
お子さんへも医療的な支援を
提供いたします。



「短所」から「長所」へ

保護者の方が子どもの特性を
「短所」から「長所」に
目を向けられるような支援を
目指します。



センターの支援に
終わることがないように、
啓発や地域支援を行ない、お子さんが
地域で元気に過ごすことを目指します。

「センター内での支援」から 「地域での共生」へ



医療的な支援が
必要になった時点ですぐに対応できるよう、
受診までの待ち時間をできるだけ短くします。
また、地域の機関と連携し、
継続的な支援をめざします。

「つながる医療」へ

初めてご利用の方へ

当センターでは、発達が気になるお子さんに対して、医師をはじめとした専門スタッフが、診察室のみでなくグループでの活動の様子を観察させていただいた後、診察・検査・グループ活動の結果を総合的に捉え、適切な支援プランを提案させていただきます。

1 初診 観察



お子さんの心理・発達検査や遊びのようすを観察し、ご家族が気になっていることをお聞きします。後日、グループでお子さんの遊びのようす（グループ活動）を観察させていただく場合もあります。

2 再診



診察・検査・観察の結果をお伝えし、お子さんに適切な支援プランを提案します。

当センターでは地域の療育機関・保育園や幼稚園・医療機関と連携した発達支援を行なっています。そのため、お子さんやご家族の状況に合ったプランを専門スタッフが検討の結果、他の支援機関をご紹介しますこともあります。

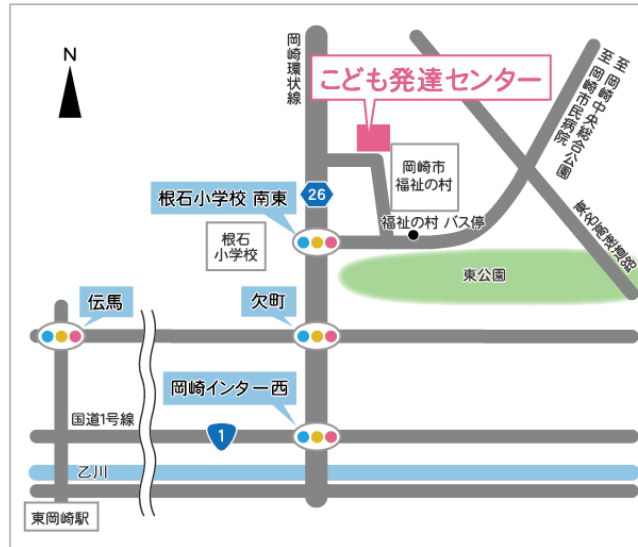
また、一人でも多くのお子さんに当センターを利用いただくために、支援期間を区切りその後の支援方法を見直しますので、ご承知お下さい。

※初診時に必要なもの

保険証・子ども医療費受給者証・母子手帳・問診票（未提出の場合）



アクセス



公共交通機関

名鉄名古屋本線東岡崎駅バス停 名鉄バス1、2番のりば
系統 31 市民病院行康生町岡崎げんき館経由「福祉の村」バス停下車 徒歩 5分



車

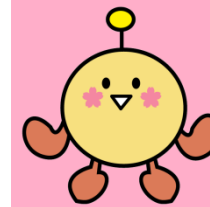
名古屋市方面から

国道1号線「岡崎インター西」交差点左折 →
主要地方道岡崎環状線「根石小学校南東」交差点右折 →
約 200m 直進「福祉の村」バス停手前を左折

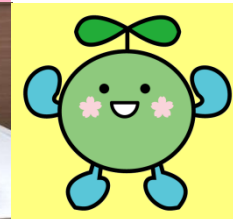
豊橋市方面から

国道1号線「岡崎インター西」交差点右折 →
主要地方道岡崎環状線「根石小学校南東」交差点右折 →
約 200m 直進「福祉の村」バス停手前を「左側」

岡崎市



こども発達



医療センター

