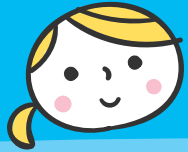


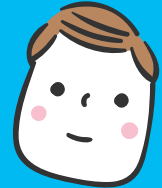
あなたは何を知っている？

# 身近な病気「がん」を知ろう

がんのこと



日本人の死亡原因ワースト1の病気として挙げられる「がん」。がんにかかるリスクは年齢とともに高まると言われており、高齢化に伴い死因に占めるがんの割合は年々増加しています。今回は、日本人にとって身近ながんについて紹介します。

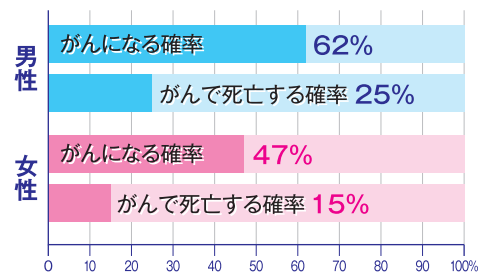


## 2人に1人は「がん」になる

生涯にがんになる確率は男性が62%、女性が47%と、2人に1人はがんになるとされています。さらに、男性の4人に1人、女性の7人に1人ががんで亡くなるとされており、がんが原因で亡くなる人は決して少なくありません。



生涯にがんになる確率、死亡する確率



## 「がん」の種類と特徴

5つのがんの特徴と症状などについてご紹介します。

### 日本人女性において近年最も頻度が高い 乳がん

乳がん症状の90%以上は痛みがありませんが、自身でしこりに触れて確認することができます。セルフチェックで見つけることができる唯一のがんです。

### 40代50代の女性に多い 子宮頸がん

近年若年層でも増加傾向にあります。初期は自覚症状がほとんど無いため、20歳を過ぎたら2年に1度検診を受けることが推奨されています。

### 肺がん 5年生存率:40.0%\*

主な症状として咳や胸痛、呼吸困難などが挙げられますが、進行してもほとんど自覚症状が無いこともあります。

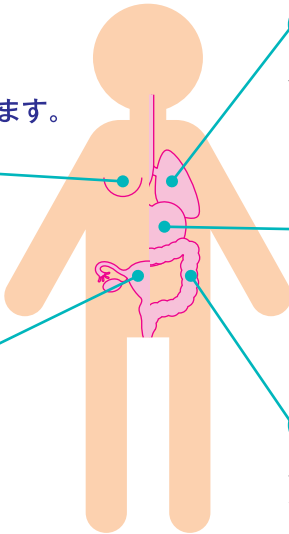
\*5年生存率とは、診断から5年経過後に生存している患者の比率を示します。

### 胃がん 日本人男性に多い

初期は自覚症状がほとんど無いため、定期的な検診が大切です。進行がんになると、体重の減少や吐血・下血などが見られます。

### 大腸がん 食の欧米化により近年急増中

早期は自覚症状がほとんど無く、がん検診や人間ドックで見つかることがほとんどです。進行がんになると、腫瘍の大きさや存在部位により違う症状が表れます。



初期のがんは自覚症状が無いものが多いんだね

そうよ。だから定期検診がとっても大事なの

## 「がん」から身を守る3つのポイント

### 予防



禁煙やストレス軽減、食生活の見直しといった生活習慣の改善で、がんにかかるリスクを減らすことができます。体はもちろん、心の健康を維持することも大切です。

### 早期発見



医療の発達により、早期発見することができればがんは高い確率で改善が見込まれるようになりました。早期のがんは自覚症状が無いことが多いため、定期的に検診を受けましょう。

### 早期からの適切な治療



3大治療としての外科的手術、薬物療法、放射線治療や、その他さまざまな治療法があります。もし、がんが発見された場合は担当医と話し合い、自分に合った適切な治療を受けましょう。

## 岡崎市民病院健康講演会

もっと知ってほしい肺がんのこと  
肺がんで亡くなる人は年間7万人!  
部位別ナンバー1のがん

### 日時

2月16日(土) 13時30分~16時

### 会場

図書館交流プラザ リぶらホール

がん医療や肺がんの予防・診断・手術について  
※講演会の冒頭に愛知病院経営移管説明会を行います。

岡崎市民病院総務課

☎21◆8111 FAX25◆2913

当日会場へ

# 岡崎市民病院 岡崎市立愛知病院

## 岡崎市の病院事業が生まれ変わります!

4月1日から愛知県がんセンター愛知病院の経営が岡崎市に移管されます。それに伴い、岡崎市民病院と岡崎市立愛知病院の診療機能を順次再編し、効率的に運営していきます。今後の両病院の役割についてご紹介します。



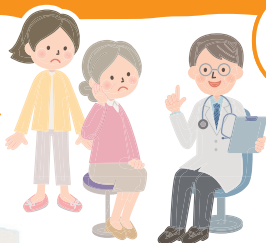
※1.急性期とは、患者の病態が不安定な状態から治療によりある程度安定した状態に至るまでの期間のこと。高度急性期機能は、その中でも特に高い診療密度が求められる期間を指します。  
 ※2.乳がんは2020年5月までに、緩和ケアは5年後を目途に岡崎市民病院へ移行予定

### ポイント!

岡崎市民病院にがん医療を集約することにより、基礎疾患を併せ持つ患者や急変時にも対応可能になります!

高齢がん患者の増加により、糖尿病や脳卒中などの持病を持つかた、がん治療のための入院や手術を契機に肺炎などを発症するかたは増加傾向にあります。岡崎市民病院では総合的に医療を提供しているため、がん以外の症状にも対応可能です。

母はがんの他に持病の糖尿病もあるので、どちらもケアしてくれるところが良いのですが…



岡崎市民病院なら総合的に対応できますよ

### 運営一体化するとうなるの?.....

- Q.平成31年4月から愛知病院はどうなるのですか?**  
**A.**一般病床(緩和ケア病棟を含む)を、220床から120床に変更し、外来は乳腺外科と緩和ケア内科のみとなります。乳腺外科は2020年、緩和ケア内科は5年以内に岡崎市民病院へ、結核・感染症病床も、岡崎市民病院に専用病棟が整備でき次第移行します。
- Q.家族が岡崎市民病院に入院しています。愛知病院へ転院になることがありますか?**  
**A.**症状が落ち着いたかたは転院になることがあります。事前に説明を受け、同意されたかたが対象になります。
- Q.家族が愛知病院に入院しています。岡崎市民病院へ転院になることがありますか?**  
**A.**平成31年4月からは、一部の診療科を除き岡崎市民病院へ転院することになります。詳しくは主治医とご相談ください。

