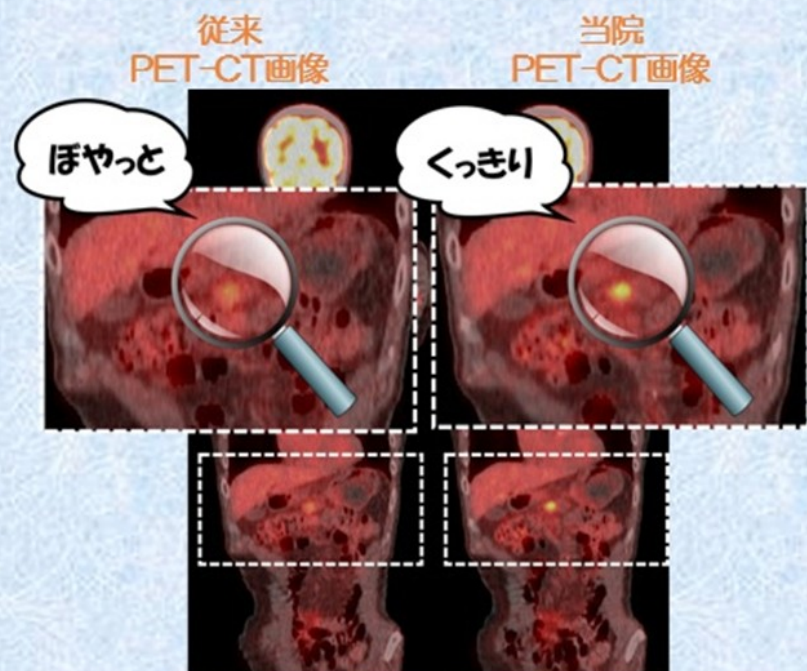




岡崎市民病院で受ける PET検診のメリット

1. 小さい病変でも見つけやすい 2. 被ばくが少なく、撮影時間が短い

検査当日の
の流れです



病変の発見率の向上が
期待できる
&
進歩した技術



被ばくを大幅に低減が
可能
&
撮影に対する負担を軽減

来院
西棟B3F PET受付で
問診票を記載をして
いただきます

診察
身長、体重、血糖値を
測定をします

注射
PET製剤を2分ほどかけて
ゆっくりと投与します

待機
待機室で1時間ほど
安静にさせていただきます

撮影
撮影室で20分ほど
撮影をします

回復
待機室で40分ほど
休憩をしていただきます

PETに関する Q & A

Q₁ PET-CT検査に痛みや不快感を感じますか？

A 薬剤を投与する際の注射の痛みはありますが、検査自体に痛みや不快感を感じることはありません。

Q₃ 副作用はありますか？

A PET-CT検査に使用する薬剤についての副作用の報告はありません。

Q₄ PET-CT検査ではどんながんでも分かりますか？

A 臓器やがんの種類によっては、発見しにくいがんがあります。1cm以下のがんはわからない場合もあります。

Q₆ PET-CT検査での被ばくは大丈夫ですか？

A 薬剤からの被ばくが約4mSvで胃のバリウム検査と同じくらいです。これにCT検査の被ばくが加わり、約6mSvです。この線量で放射線障害が起こることはありませんので、ご安心ください。

Q₂ 糖尿病でも検査を受けることは可能ですか？

A 糖尿病など血糖値が高い方の場合、薬剤(FDG)が筋肉や脂肪に多く集まる傾向があるため、がんへの集積が低下します。

そのため、診断能が下がる可能性があります。

当院のPET-CT検査は、糖尿病の方でも検査は可能ですのでご安心ください。

Q₅ PET-CT検査を受ける際、注意する点はありますか？

A

- ・検査前日と検査当日は激しい運動を控えて下さい。
- ・検査4時間前から食事や糖分を含んだ水分の摂取は中止して下さい。

※お水やお茶は十分に摂取して下さい。

- ・検査終了当日は、乳幼児や妊婦との接触は避けて下さい。授乳中の方は、24時間は授乳を中止して下さい。

岡崎市民病院 PET検診



PET-CT検査の詳細は
スマホ・携帯で
QRコードを読み取ってください。



自覚症状のないあなたこそ

PET 検診

日本では
3人に1人が
がんになっています

早期発見・早期治療で
90%以上が治ります

一度で全身が検査できます

<ご予約についてのお問い合わせ>

はるさき健診センター

TEL : 0120-489-545

月～金曜日 8:00～17:30

土曜日 8:00～17:00

(日曜・祝日・年末年始・当センター指定の休日を除く。)

<検査内容についてのお問い合わせ>

岡崎市民病院 PET室

〒444-8553 岡崎市高陸寺町字五所合3-1

TEL : 0564-66-7266

月～金曜日 8:00～17:00

