

岡崎市民病院

移転20周年記念フェスティバル

～届けよう笑顔と思いやり、築こう人がかがやく病院を～

岡崎市民病院は、平成10年12月28日に現在の地に移転開院してから間もなく20周年を迎えます。今後も地域の基幹病院として地域住民に愛され、信頼され、期待される病院であり続けられるよう職員一同励んでまいります。フェスティバルでは、お子様からお年寄りまで楽しめる内容を用意しておりますので、ぜひお越しください。

平成30年

10月20日(土)

時間 10:00～15:00

会場 岡崎市民病院

チーム医療ブース



『がんをもっと知ろう』<がんサポートチーム>

がん相談、パネル展示、クイズ

『筋肉UPで糖尿病を防ごう』<糖尿病療養支援チーム>

血糖測定、療養支援、握力測定

『あなたの腎臓弱ってませんか?』<腎臓病療養支援チーム>

血圧測定、透析機器の展示、減塩・低たんぱく食品の紹介・試食

『見て、知って、予防しよう!「認知症」』<認知症サポートチーム>

パネル展示、認知症簡易チェック、相談

『あなたは、いつまで食べられる?』<摂食嚥下栄養管理チーム>

口腔機能低下チェック、災害時の肺炎予防、栄養補助食品紹介

『もしかしたらあなたも心不全?』<心不全チーム>

浮腫の観察、味覚確認、心拍測定

『巨大地震を生き延びるために!』<災害対策チーム>

災害用テント、DMAT、各種展示

講演会

(10:00) 院長講演

「岡崎市の医療状況と岡崎市民病院の取り組み」

(11:30～12:30)

「筋肉と糖尿病」

「もしかしたらあなたも心不全?」

「のどトレ〜のどを鍛えて、いつまでも美味しくご飯を食べよう〜」

(13:30)

「やってみようコグニサイズ (認知症予防運動)」



コンサート



(10:45) 岡崎女子大学・短期大学 Music Band

(13:00) 岡崎混声合唱団

(14:30) 岡崎学園高等学校校ダンス部 & 吹奏楽部

病院の食事を食べてみよう!



腹腔鏡手術を体験してみよう!



院内見学ツアー



10:30 11:30

12:30 13:30

14:30 発で

各回 10名

血管年齢測定 骨密度測定

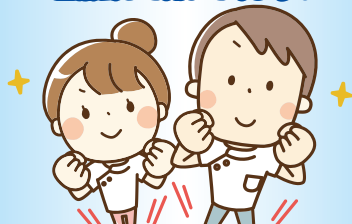


キッズドクター・ナース体験



白衣の試着 (110cm 130cm 150cm)
診察室での写真撮影可

医師や看護師を目指す君へ ～直接会って聞いてみよう!～



医師や看護師になるために自分が
してきたことなど体験談を聞いてみよう

レッドサラマンダー 展示



全国で唯一
岡崎市に配備

クイズラリー



※スタート受付は
14:30 終了

焼きたてパン 100円均一



※売店協賛イベント

市民のみなさまへ

院長あいさつ

岡崎市民のみなさま、日頃は岡崎市民病院の運営にご理解とご支援をいただき、心から感謝申し上げます。若宮町にあった「市立岡崎病院」が高隆寺町へ新築移転したのを機に「岡崎市民病院」という名称に変更して20年の歳月が過ぎようとしています。今年と同時に、この病院が県立の病院としてうぶ声を上げてから140年という節目にあたり、県立から岡崎市立の病院に変更してから70年という記念すべき年にもあたっています。このような年に、近接する愛知県がんセンター愛知病院が岡崎市に移管されることを公表できました。

愛知病院の持つ高度ながん医療機能を24時間365日の救急対応や全身くまなくどの臓器の病気にも対応できる岡崎市民病院の広範な総合医療機能と組み合わせることにより、高度ながん治療を安心安全に実施できる環境が整います。来年4月、二つの病院が経営統合してからの診療体制は、これまで以上に良質な医療を提供できるものと確信しています。

これから団塊の世代が続々と後期高齢者となる時代を迎え、老人の病気がどんどん増えることが予測されます。そういった社会情勢の変化によって生じる、あらゆる医療ニーズに対応できるよう、地域医療のあり方を変えていかなければなりません。愛知病院と一緒に、藤田医科大学岡崎医療センターと連携し、この地域に新たな医療の体制を作り出し、すべての地元の患者さまと、全市民の健康を守るべく、これからも全力を尽くしてまいりますので、どうぞご期待ください。



岡崎市民病院

院長 早川 文雄

岡崎市民病院の沿革

明治 11 (1878) 年 5 月	「愛知県公立病院岡崎支病院」亀井町興蓮寺に開設
昭和 23 (1948) 年 7 月	岡崎市に譲渡移管され、「市立岡崎病院」となる
25 (1950) 年 2 月	若宮町に新築開院 病床数 123 床
56 (1981) 年 4 月	第 3 次救急医療施設 (救命救急センター) に指定 新生児集中治療室 (NICU 16 床) 開設
平成 元 (1989) 年 4 月	臨床研修病院に指定
8 (1996) 年 11 月	災害拠点病院 (地域災害医療センター) に指定
10 (1998) 年 12 月	岡崎市民病院として高隆寺町に移転開院 病床数 650 床、周産期センター開設
25 (2013) 年 10 月	西棟稼働開始 病床数 700 床に増床
27 (2015) 年 9 月	救命救急センター棟稼働開始 病床数 715 床に増床
28 (2016) 年 4 月	愛知県がん診療拠点病院に指定
31 (2019) 年 4 月	愛知県がんセンター愛知病院の経営が岡崎市へ移管予定



フェスティバルに関するお問合せは 岡崎市民病院 広報戦略委員会 総務課 担当まで
TEL 0564-21-8111 (代表) 8:30~17:00
ホームページ: <http://www.okazakihospital.jp/>

※但し、土日、祝日はお休みさせていただきます。

※荒天等でフェスティバルを中止する場合はホームページでお知らせします。